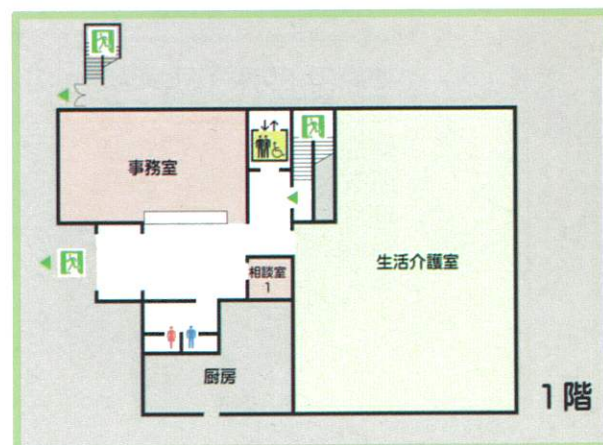
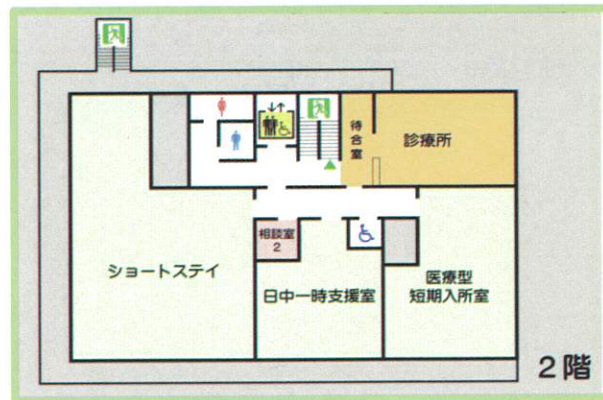
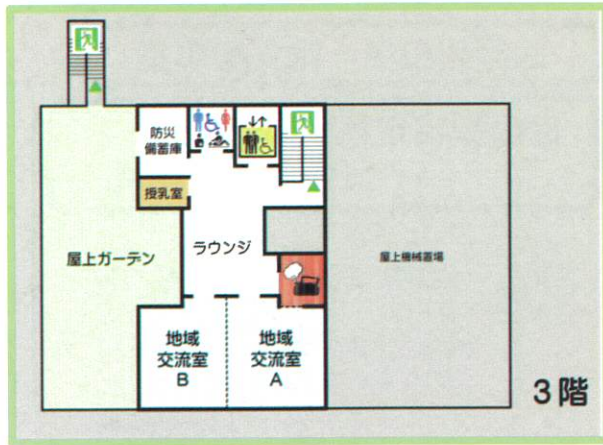
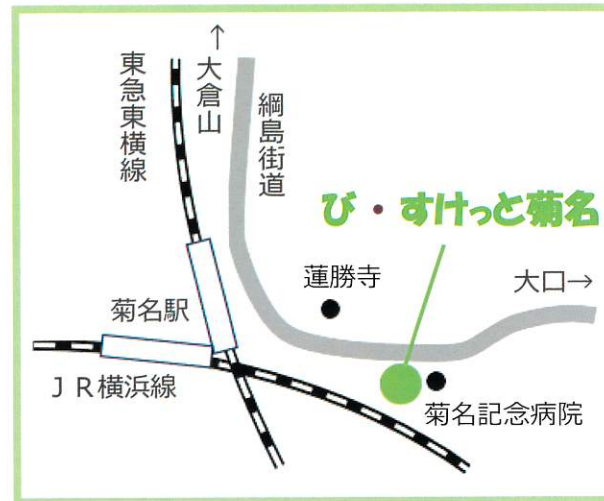


## び・すけっと菊名の館内図



## び・すけっと菊名の場所



※菊名記念病院のお隣りです。  
※菊名駅東口から徒歩6分です。

〒222-0011

横浜市港北区菊名4-4-22

TEL 045-401-0880

FAX 045-401-0881

# び・すけっと菊名



多機能型拠点とは

横浜市の「将来にわたるあんしん施策」の1つとして、主に医療的ケアを必要とする重症心身障害児者とそのご家族が身近な地域で安心して暮らせるための生活支援拠点です。

び・すけっと菊名では

横浜市内の方にご利用いただけますが、まずは港北区・鶴見区の医療的ケアのある方のご利用を優先的にご案内しています。医療的ケアのない方も登録は可能ですが、具体的・日常的に医療的ケアのある方の利用を優先していきます。

医療的ケアとは

「日常生活に必要な喀痰吸引や経管栄養などの医療行為」

- 口腔内の喀痰吸引
- 鼻腔内の喀痰吸引
- 気管カニューレ内部の喀痰吸引
- 胃ろうまたは腸ろうによる経管栄養
- 経鼻経管栄養

## 生活介護事業

定員 20名/日  
営業日 月～金曜  
(土・日・祝はお休み)  
対象 横浜市にお住まいの方  
18歳以上  
送迎範囲 港北区、鶴見区

- ・送迎は、車の台数に限りがあり、開所時段階ではすべての方に応じることができません。
- ・医療的ケアのある方のご利用を優先させていただきます。

## 相談支援事業

当施設をご利用の際に、窓口となります。  
まずはお話しをお伺いし、サービス利用等へとおつなぎしていきます。

## 計画相談

計画相談・障害児相談として、サービス等利用計画の作成を通して相談支援をおこないます。  
実施地域 港北区・鶴見区  
**開所後、他事業が落ち着いた時期より開始予定です。**

## 短期入所事業（宿泊）

基本的には利用理由は問わず、緊急時、レスパイト、宿泊体験等、ニーズに応じて柔軟な対応をしていきます。  
まずは日中のサービスの利用を積み重ね、当診療所の医師やご家族と相談の上、宿泊利用へとすすめていきます。最大宿泊のイメージは2泊3日程度を考えています。

定員 5名/日  
営業日 毎日  
(緊急以外の年末年始を除く)  
対象 横浜市にお住まいの方  
小学生以上  
送迎範囲 港北区、鶴見区

- ・医療的ケアのある方のご利用を優先させていただきます。

## 診療所

地域の医療機関や、ご利用者の主治医、訪問看護・訪問診療等と連携して、ニーズを受け止めます。

## 訪問看護

## 居宅介護事業

可能な限りニーズに沿った派遣を行ない、必要なケアをご自宅で行なうと同時に社会とのつながりも感じられるよう、ご本人・ご家族と一緒に考えていきます。  
**開所後、他事業が落ち着いた時期より開始予定です。**

## 医療型日中一時支援事業

## 医療型特定短期入所 (泊なし) 事業

定員 (各事業それぞれ) 10名/日  
営業日 毎日  
(緊急以外の年末年始を除く)  
(当診療所医師の判断により、利用日等が限られる場合があります。)  
対象 横浜市にお住まいの方  
原則3歳以上  
送迎範囲 港北区、鶴見区

## 地域交流事業

地域の中の存在であることを常に意識し、多機能型拠点の機能や場所を地域に開放します。地域に出る、来てもらう機会を創っていきます。