

横浜市樽町地域ケアプラザ デイサービス



体験利用・見
学送迎付きで
す



毎日施設
内調理

土・日・祝日営業 食事充実・体操あり



毎日手作りのお食事を提供。コーヒー・紅茶・お茶等フリードリンクあり



毎日のお食事は
インスタグラムで
ご覧いただけます。



インスタグラム



お問い合わせ

横浜市樽町地域ケアプラザ デイサービス

TEL045-532-2501

はくかわ かきしま

(担当：伯川・柿島)

2022.8

横浜市樽町地域ケアプラザ デイサービス

デイサービス一日の流れ

9:00	送迎到着
9:15	健康チェック・入浴・ レクリエーション・ 機能回復訓練
10:00	体操
11:00	体操
12:30	食前体操・昼食
14:00	体操・レクリエーション
15:00	おやつ
15:30	体操
16:15	ご自宅までお送り



参加自由な体操を複数回おこなっています。

ご利用料金について

(要介護の方)

介護1	831円
介護2	958円
介護3	1,096円
介護4	1,230円
介護5	1,366円

※1回のご利用料金

※1割負担の場合

※入浴ありの場合

(要支援の方)

支援1	1,913円
支援2	

週1回 1,913円

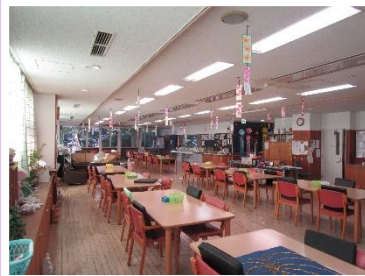
週2回 3,917円

※1ヶ月のご利用料金

※1割負担の場合

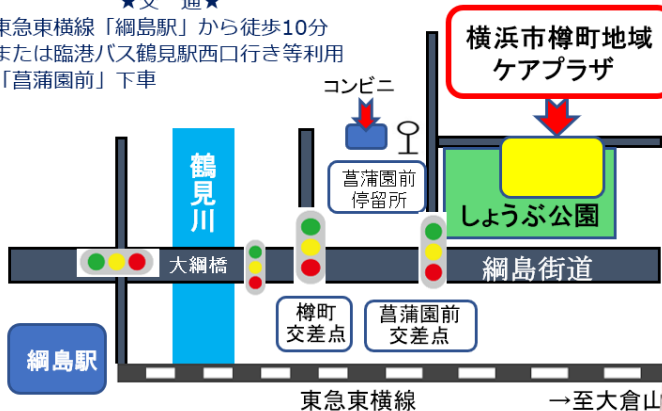
(昼食代)

1食 750円 (おやつ含む)



★交通★

東急東横線「網島駅」から徒歩10分
または臨港バス鶴見駅西口行き等利用
「菖蒲園前」下車



(ご見学・体験利用)

- ・ご見学は随時受け付けております
 - ・体験利用は**1,700円** (入浴込)
 - ・ご見学、体験利用共に送迎致します
- ※お気軽にご連絡下さい



ホームページへは

樽町cp



横浜市樽町地域ケアプラザ デイサービス

TEL045-532-2501