

# グループホーム奏



平成 26 年 3 月に開所した 2 階建ての建物の、

2 階がグループホーム奏(かなで)です。

知的や精神に障がいがある男性5名で生活し

ています。



洗濯や掃除など、日常の生活に必要なことを皆さんと協力しながら、行っています。

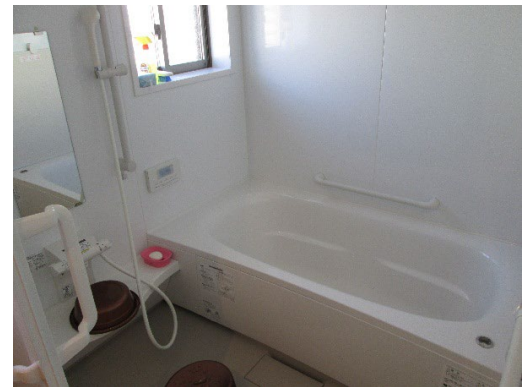
支援スタッフが交代で生活のお手伝いをしています。

リビングではコーヒーを飲みながらテレビを

見たり、にぎやかに過ごしています。

誕生日会や外食会などの行事も企画し、

皆さん楽しみにされています。



## ●アクセス

新横浜駅バスロータリー2番乗り場より、乗車。

一つ目: 港神境バス停もしくは、又口橋バス停下車。  
徒歩 5 分。

## ●連絡先①

〒222-0035

横浜市港北区鳥山町 485 番地 グループホーム奏2F  
045-472-7755

[kanade@y-kyousei.or.jp](mailto:kanade@y-kyousei.or.jp)

## 連絡先②

地域生活支援センター海 045-534-1212